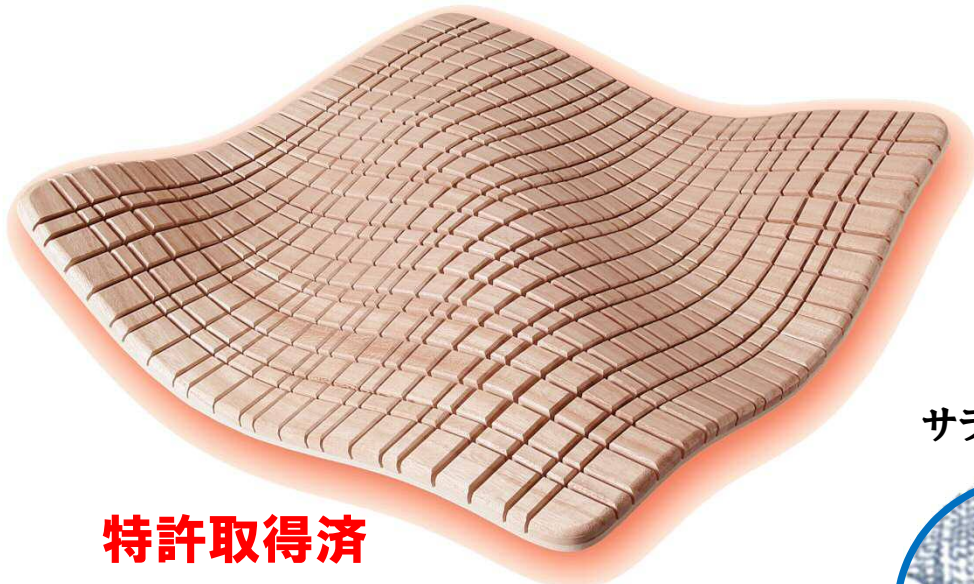


「サラッと 蒸れない 冷やさない」

桐 あったかマット



【こんな方におすすめ】
冷え症、腰痛、痔ろう、
前立腺肥大、受験性。

- * 植林桐材使用
- * 裏地に弾力性マット使用
- * 無塗装
- * お手入れは水拭き日陰干し
- * 日本製
- * 38×38cm
- * ¥10,000 (税別)

特許取得済

「スーパースリット加工」

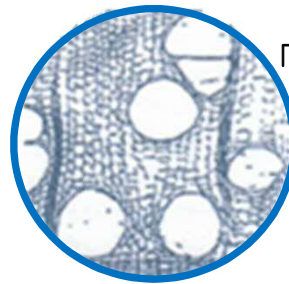


スーパースリット加工が、お尻全体をサポートし、安定した座り心地。スリットが臭いと湿気を逃がします。

オフィス、運転席、車椅子、リビング、スポーツ観戦、アウトドア等で、長く座り続けても疲れにくいと評判です。

内側にタオルを挟み丸めて枕にしても納得の使い心地。

サラッと、蒸れない、臭いも◎



「桐の顕微鏡拡大写真」

桐は多孔質です。木の70%が空気層だから調湿効果が抜群。

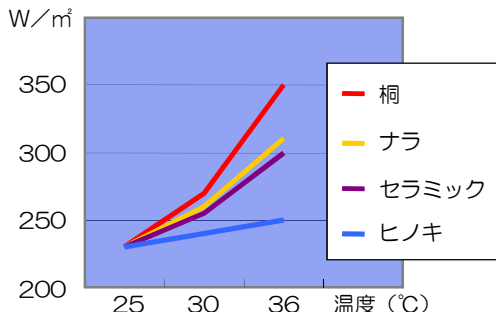
桐の大きな葉っぱはCO2をいち早く吸収



桐を無公害の土地に、無農薬で植林・育林しています。

北九州工業試験場：遠赤外線輻射データ

東京都産業技術研究所：サーモグラフ



体温の輻射による遠赤外線のため、暑くなり過ぎることはありません。



桐は36°C (人の体温と同等) で高い遠赤外線を輻射する特性があります。クーラーなど冷えから守ります。

* お問い合わせはこちらまで * *

販売店

【製造元】 株式会社グリーンフラッシュ。

「サラッと 蒸れない 臭わない」

桐 中敷

「歩く」「走る」を無理なくサポート



下駄の感触



特許「スーパースリット加工」

桐のスリットが臭いと湿気を逃します。
小さな格子一つ一つが足裏のツボを優しく刺激します。
桐の弾力性が、固い地場から足への衝撃を和らげます。
通勤靴、作業靴、スポーツおよびアウトドアシューズ等幅広くお使いいただけます。

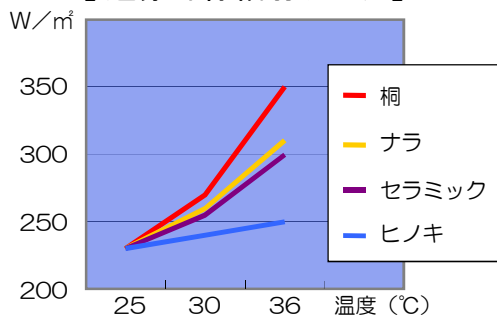
【おすすめ】

ひざが痛い、腰痛がある
水虫がある、冷え症
立ち仕事、靴が蒸れる

左右1足組 ¥ 3,150 (税込・送料別) 【日本製】

- * 植林桐材使用
- * 裏地に薄地マット使用
- * お手入れは水拭き後日陰干し
- * ハサミでカット
- * フリーサイズ (27.5cmまで対応)

【遠赤外線放射データ】

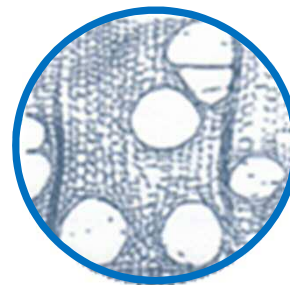


北九州工業試験場

桐は体温の36°Cで高い遠赤外線を輻射します。
クーラーなどの**冷え**から足先を守ります。
電気の熱とは異なり暑くなり過ぎることはありません。

サラッと、蒸れない、臭いも◎

「桐は70%が空気層」



調湿効果が抜群。
サラッとした感触。
臭いも◎
天然スポンジのような弾力性。

桐の顕微鏡拡大写真

桐の大きな葉っぱはCO2をいち早く吸収



桐を無公害の土地に、
無農薬で植林・育林
しています。

* お問い合わせはこちらまで * *

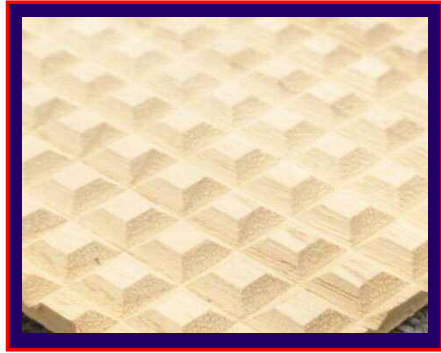
販売店

【製造元】 株式会社グリーンフラッシュ。

ひと踏みで足裏全体のツボをキャッチ！

桐 足裏モニター

踏むだけで足裏マッサージ



¥10,500（税込・運賃別）【日本製】

- *サイズ29×55 cm
- *植林桐木使用
- *裏地に耐水性マット使用
- *お手入れは水拭きの後日陰干し
- *二つ折り持ち運び可、ハサミで切れます

特許「スーパースリット加工」

表面の凹凸が、足裏のツボをしっかりと捉え、やさしくジワッとほぐしていきます。
桐の柔らかさが、ほど良い刺激で、長時間でも気持ちよく踏み続けられています。

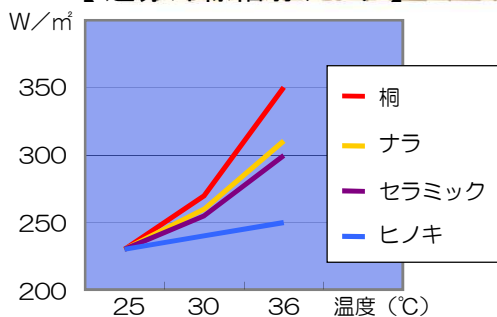
踏めば踏むほど、足裏の緊張がやわらぎ、膝・腰までリラックスできます。

桐の大きな葉っぱはCO2をいち早く吸収



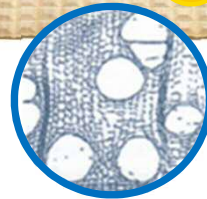
桐を無公害の土地に、無農薬で植林・育林しています。

【遠赤外線放射データ】



北九州工業試験場

桐は体温の36℃で高い遠赤外線を輻射します。
クーラーなどの冷えから足先を守ります。
電気の熱ではないので、暑くなり過ぎることはありません。



桐の顕微鏡拡大写真

「桐は70%が空気層」

サラッと蒸れない

調湿効果が抜群で、サラッとした感触。
天然スポンジのような弾力性。

【こんな時におすすめ】

お風呂上がり、家事をしながら、テレビを見ながら

お問い合わせはこちらまで

販売店

【製造元】 株式会社グリーンフラッシュ。