

私たちは 桐を植林しています



桐の芽

成木までに50~100年もの時間を有する広葉樹の中で、成木までに10~25年と成長の早い桐は、地球上の中緯度地域で最もCO₂の吸収固定が早い木です。

CO₂の削減にいち早く貢献し、地球温暖化防止に役立ちます。



桐苗木



3年目



10年目



桐の巨大な葉



15年目



目指せ70年目！（天然木）

桐品質チェック



味見検査 ①

(樹種と土が合っている木は甘い)



味見検査 ②

(30種類以上ある桐の樹種と土壌との相性をチェック)

植林からつくる桐の素材

桐植林



植林からやっています



桐の葉

【自社で植林をする理由】

桐は地球の中緯度地域でCO₂の吸収固定が最も早い木と言われ、地球温暖化防止に役立ちます。

また盗伐材を製品作りに使用しないことにより、洪水や日照りの防止に貢献しています。



3年目



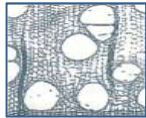
12年目の桐を製材

桐アク抜き



5回水を入れ換えた後の水槽

桐は70%が空気層です。弊社は製材後の桐を水に浸けて木の中の余分な成分を抜き、何度も水を換えながら空気層の中をきれいに洗う「アク抜き」を行っています。



桐空気層
顕微鏡写真



桐の中から出たアク

水を取り換える毎に、アクが少なくなっています。

ただしアクを100%抜くことは不可能です。



アク抜きしない桐材

年数が経つほどに木の中からアクが滲み出し、表面が変色していきます。重く、ジメツとした冷たさがあります。



アク抜きした桐材

塩梅よくアク抜きをすることで、調湿性、保温性、遠赤外線効果、音響効果、弾力性、しなやかさが生まれ、美しく仕上がります。

自然乾燥



重油や石炭を使った人工乾燥は、環境を汚染します。

アク抜きを伴わない人工乾燥では、木の中の不純物が抜けられないため、弊社では健康製品に使用していません。

自社で植林した桐は、雨、風太陽にあて、自然乾燥を行っています。

アク抜き 桐

調湿性
保温性
弾力性
遠赤外線効果
しなやかさ
火災に強い
独特な音響効果

弊社桐製品

