

桐まな板

ご希望のサイズをお作り致します。最大2m！



- ◆ 軽くて、カビがはえにくい
- ◆ 包丁の刃にやさしい
- ◆ 乾きがはやく湿気に強い
- ◆ 洗剤で洗えてお手入れ簡単



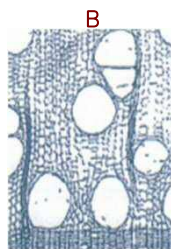
【決め手は**アク**抜き】

桐の特性を十分に生かすには桐の**アク**抜きが必須です

【**アク**抜き】

桐の板を雪や雨にあて、木の中の不純物や糖分・養分を抜き去る工程。約3年かけます。不純物が排出された桐の中は空気で満たされ(写真B)、軽さ・クッション性が高まり、包丁が刃こぼれしにくくなります。

アクと一緒に糖分・養分が排出されるため、カビや菌が繁殖しにくくなります。



A: 桐から排泄される不純物(**アク**)

B: **アク**抜きされた桐の顕微鏡写真



奥 20×30 巾 cm
24×35
24×42
27×47
30×47
30×52
33×56



面取り



ワイドサイズ



丸型



脚付き

